

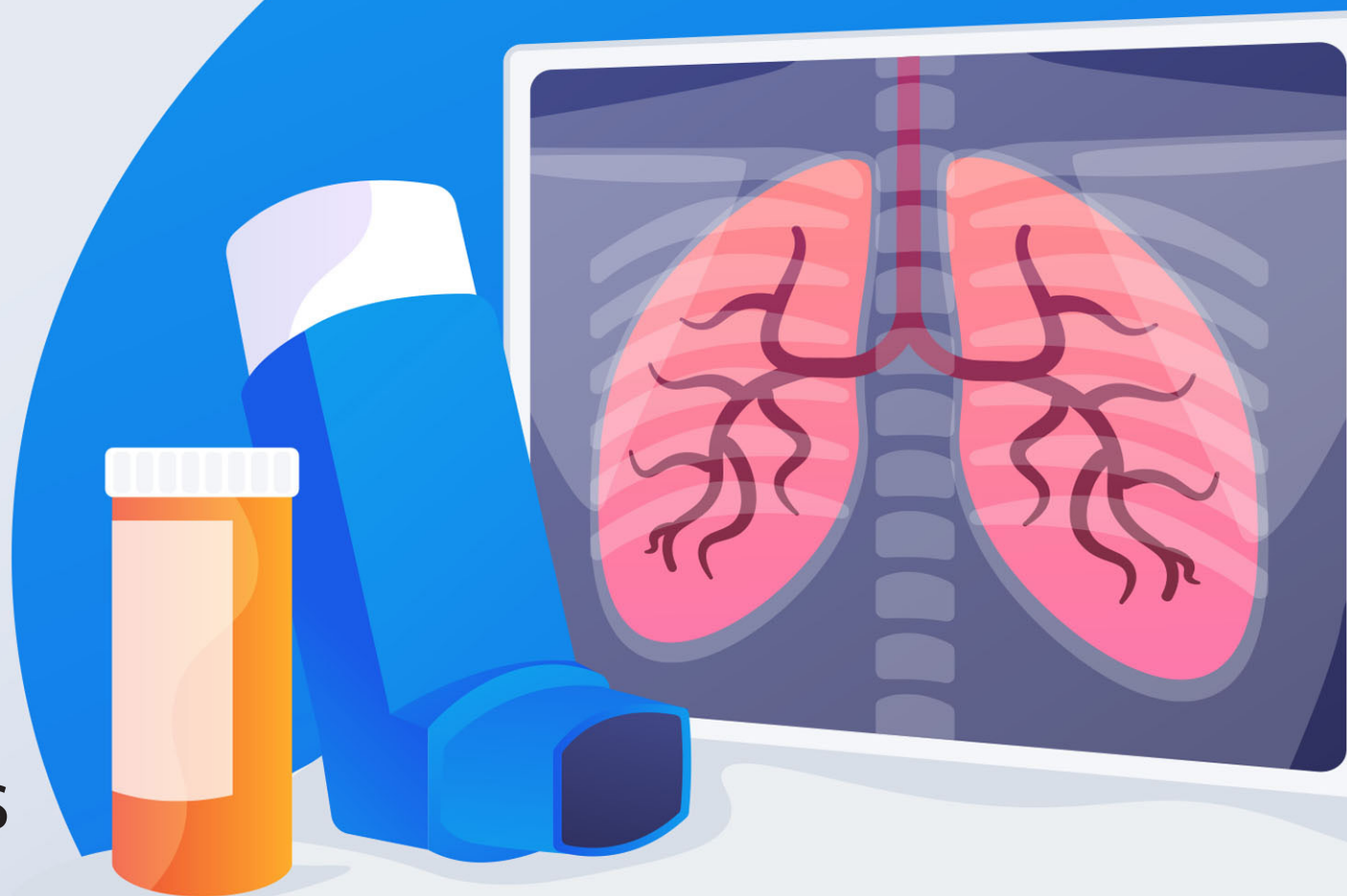
Corso ECM di Formazione A Distanza
(FAD) Sincrona

Trattamento del paziente con BPCO

Aderenza
al trattamento
e ruolo dei devices

22 settembre 2021

ore 17.30 / 19.30



webinar

Trattamento del paziente con BPCO

Aderenza al trattamento e ruolo dei devices

La Broncopneumopatia Cronica Ostruttiva (BPCO) rappresenta una delle principali cause di morbilità e mortalità nel mondo, con una prevalenza in continuo aumento. La conoscenza dei meccanismi patogenetici, l'individuazione dei diversi fenotipi clinici e la corretta valutazione delle comorbidità sono aspetti emergenti della gestione della malattia. Si tratta di una malattia cronica e invalidante molto diffusa ma spesso sottovalutata, a volte anche dal paziente, soprattutto perché agli esordi è asintomatica, mentre nelle fasi più avanzate, dopo un decorso lento e progressivo, è responsabile di sintomi molto gravi. La prevalenza della BPCO nella popolazione generale è stimata intorno al 4,5%, con un'incidenza in continuo aumento (sino al 20% nell'anziano). Questa rappresenta sicuramente una sottostima delle dimensioni reali del problema, in quanto la BPCO è sotto-diagnosticata. Non ultimo, le complicanze e/o le patologie cardiovascolari associate sono assai frequenti, aggravano il quadro clinico e devono essere correttamente diagnosticate e trattate. Il continuo sviluppo tecnologico ha portato ad avere una disponibilità di farmaci sempre più ampia che consente l'ottimizzazione e la personalizzazione delle terapie per i pazienti con BPCO.

Nel panorama attuale è pertanto sempre più importante per il clinico, sia pneumologo che internista, individuare il trattamento più corretto per ciascun paziente al fine di garantire una gestione ottimale della patologia, scegliendo i corretti devices, migliorando l'aderenza alla terapia e la qualità di vita del paziente e diminuendo l'altissima incidenza di questa patologia sulla spesa sanitaria nazionale.

I nuovi progetti di gestione della cronicità, ed in particolare le nuove proposte che si affacciano nel panorama nazionale, vedono il coinvolgimento multidisciplinare e il rapporto ospedale-territorio come momenti fondamentali della cura del soggetto con BPCO.

L'obiettivo di questo webinar ECM è quello di condividere una metodologia di presa in carico del paziente con BPCO per stabilirne nel modo più efficace possibile l'inquadramento e la gestione, ponendo particolare attenzione alle modalità di identificazione dei fenotipi su cui modulare l'approccio terapeutico ed alle relative attività di follow-up.

Programma

- 17.30 Inizio del webinar e presentazione degli obiettivi del corso
[P. Piccioni](#)
- 17.40 Trattamento della BPCO: linee guida e raccomandazioni
[P. Piccioni](#)
- 18.05 L'importanza clinica dei devices nella gestione della BPCO
[D. Boaro](#)
- 18.30 Il ruolo dei devices nell'ottimizzazione dell'aderenza alla terapia
[C.F. Carraro](#)
- 18.55 Algoritmi di scelta dei devices: quale device per quale paziente
[P. Piccioni](#)
- 19.20 Questions & Answers
[P. Piccioni](#)
- 19.30 Chiusura del corso

Docenti

[Daniela Boaro](#)

S.C. di Pneumologia, ASL Città di Torino

[Chiara Francesca Carraro](#)

S.C. di Pneumologia, ASL Città di Torino

[Pavilio Piccioni](#)

Direttore S.C. di Pneumologia, ASL Città di Torino



Informazioni generali

Il corso, rivolto ad un massimo di **150 partecipanti**, è destinato alle professioni di Medico-chirurgo (discipline di riferimento: Allergologia ed Immunologia Clinica, Geriatria, Endocrinologia, Malattie dell'Apparato Respiratorio, Medicina d'Urgenza, Medicina Generale e Medicina Interna), **Farmacista Ospedaliero** ed **Infermiere**.

INFORMAZIONI ECM

Provider ECM: Cluster s.r.l. - ID 345 **Progetto formativo n. 345 - 323201**

Obiettivo formativo: documentazione clinica, percorsi clinico-assistenziali diagnostici e riabilitativi, profili di assistenza - profili di cura. (Obiettivo formativo di processo - n° 3)

Responsabile Scientifico: Pavilio Piccioni

Crediti assegnati: 4,5 (quattro virgola cinque)

Rammentiamo ai partecipanti al corso che il rilascio della certificazione dei crediti è subordinato alla partecipazione effettiva all'intero programma formativo e alla verifica dell'apprendimento (superamento del questionario con percentuale non inferiore al 75% del totale delle domande).

La piattaforma FAD utilizzata tratterà la presenza dei partecipanti online e, a partire dalla giornata successiva alla diretta streaming, verrà reso disponibile **il questionario di valutazione dell'apprendimento che dovrà essere compilato entro i tre giorni successivi alla data di conclusione dell'attività formativa**.

Al partecipante saranno consentiti al **massimo 5 tentativi di superamento della prova**, previa la ripetizione della fruizione dei contenuti per ogni singolo tentativo. Al superamento della prova, e previa compilazione del questionario di valutazione della qualità percepita, la piattaforma FAD renderà disponibile l'attestato riportante il numero di crediti acquisiti

ISCRIZIONE AL CORSO

L'iscrizione al corso, libera e gratuita, sarà garantita fino ad esaurimento dei posti disponibili. Per poter partecipare all'attività formativa è indispensabile, per tutti gli interessati, iscriversi online all'indirizzo www.clustersrl.it **entro il 21 settembre 2021**. Dopo tale data non sarà più possibile iscriversi al corso.

Per fruire del corso sarà necessario collegarsi al sito www.clusterfad.it utilizzando username e password ricevute via mail all'atto dell'iscrizione.

Tali credenziali di accesso saranno utilizzabili anche per le future iscrizioni online agli eventi RES e FAD promossi da Cluster s.r.l.

REQUISITI DI SISTEMA PER LA PARTECIPAZIONE AL CORSO

Requisiti Hardware richiesti:

- Minimo 2GB di memoria RAM – consigliati 4GB
- Casse audio integrate o esterne
- Microfono integrato o esterno (consigliate cuffie USB o auricolari)
- Webcam integrata o esterna

Sistemi operativi supportati:

- Windows 7 – Windows 10
- Mac OS X 10.9 (Mavericks) – MacOS Catalina (10.15)
- Linux
- Google Chrome OS
- Android OS 5 (Lollipop) – Android 9 (Pie)
- iOS 10 – iOS 12
- Windows Phone 8+, Windows 8RT+

Browser Web consigliati:

- Google Chrome
- Mozilla Firefox

Connessione Internet consigliata:

- Computer desktop o laptop: 1 Mbps o superiore
- Dispositivi mobili: 3G o superiore (WiFi raccomandato per audio VoIP)

L'iniziativa è realizzata grazie al contributo non condizionante



PROVIDER ECM E SEGRETERIA ORGANIZZATIVA



Cluster s.r.l.
www.clustersrl.it
info@clustersrl.it



Le procedure di gestione ECM di CLUSTER s.r.l. sono conformi ai requisiti della normativa UNI EN ISO 9001:2015

